

طويق

صندوق
العقاري

حي طويق

أدوار سكنية

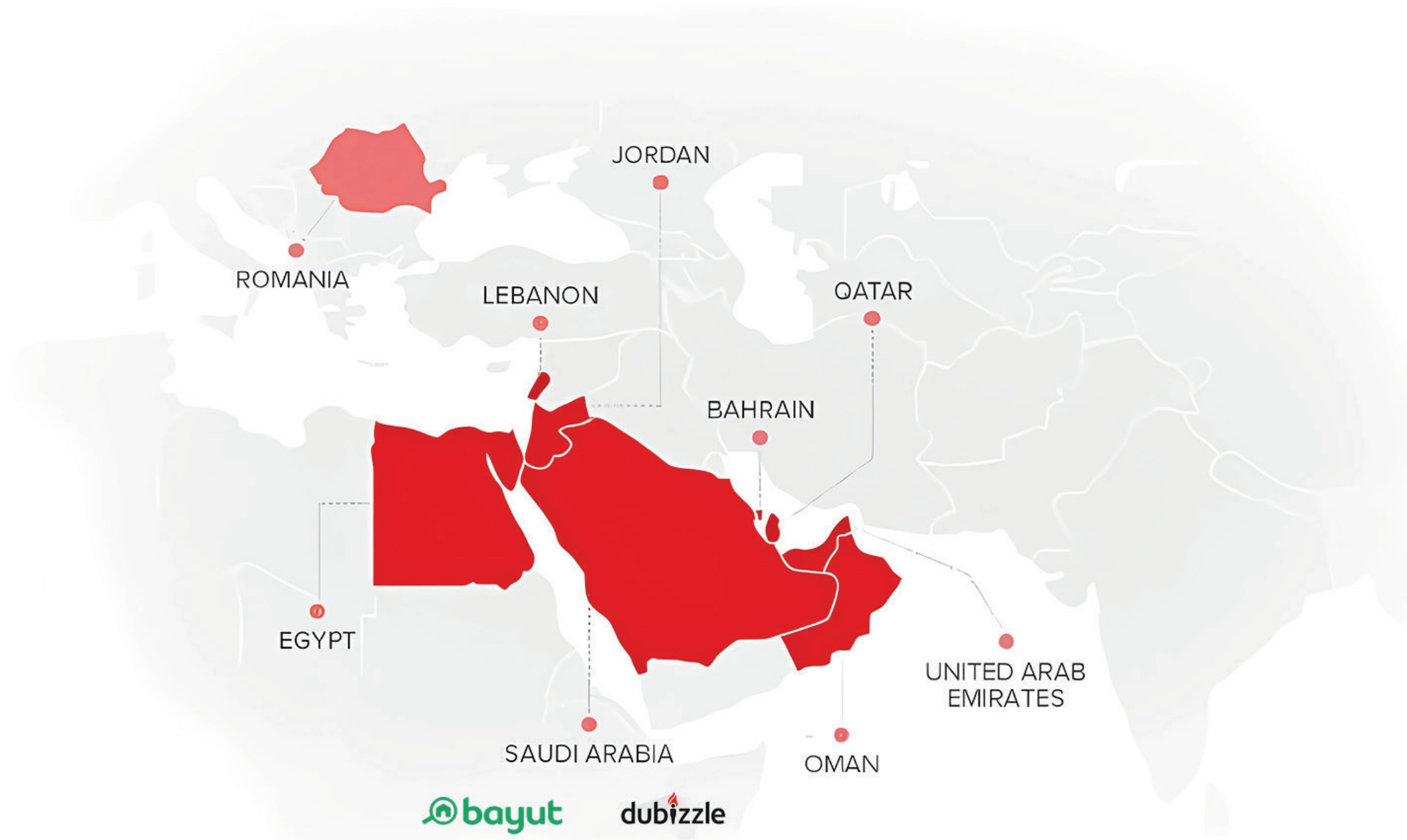
بيوت
السعودية

إتقان
ITQAN CAPITAL

LCN
LCN CO., LTD
المستودع

مؤسسة
مؤسسة
مؤسسة

920066800



ROMANIA

JORDAN

LEBANON

QATAR

BAHRAIN

EGYPT

SAUDI ARABIA

OMAN

UNITED ARAB
EMIRATES

 bayut

 dubizzle

BAYUT
DEVELOPMENT

BAYUT
STUDIOS

 dubizzlelabs



dubizzle
group

تعمل مجموعة دوبيزل في عدة بلدان مختلفة وتضم أكثر من 5000 موظف في جميع أنحاء العالم، وتصنف كشركة إقليمية رائدة في مجال الإعلانات المبوبة. نواصل النمو من خلال الابتكار التقني والتركيز المتواصل على تقديم أفضل تجربة للعميل.

بيوت
السعودية

تجمع بيوت السعودية ما بين الشركات والمكاتب العقارية، أصحاب العقارات، المستأجرين، و المستثمرين، وذلك من خلال منصات متعددة وبطريقة سلسلة وسهلة الاستخدام. هدفنا الرئيسي كمنصة للتسويق العقاري ان نساعد عملائنا بإيجاد العقار الأمثل والمناسب لتطلعاتهم.

نبذة عن المطور

شركة آيكون المحدودة هي شركة تطوير عقاري رائدة، أسسها المهندس عبد الله محمد الحربي. يتمتع المهندس عبد الله بخلفية أكاديمية قوية في الهندسة، وسجل حافل في تصميم مشاريع بارزة لكبار المطورين في جميع أنحاء المملكة العربية السعودية، والخبرة والرؤية الثاقبة للشركة. خبرته الواسعة في تطوير مشاريع عالية القيمة، لا سيما في الرياض، أكسبته فهماً عميقاً للسوق المحلي، ونظرة ثاقبة للجودة والابتكار. بصفته القوة الدافعة وراء شركة آيكون المحدودة، فقد دمج ببراعة مهاراته التقنية، وحسه التصميمي، ومعرفته بالسوق في أحدث مشاريع الشركة، ليُرسى معايير جديدة في التميز والتنفيذ.





صندوق طويق العقاري

نبذة عن المشروع

يركز مشروع صندوق طويق العقاري على استخدام أحدث تقنيات البناء وأعلى معايير التصميم، وهو يمثل معيارًا جديدًا في التميز والتنفيذ، كما أن هذا المشروع يعد مثال حي على كيفية تكامل الفهم العميق للسوق المحلي مع الابتكار المعماري، مما يساعد على تلبية احتياجات العميل السكنية وعيشه براحة تامة في مجتمع يناسبه.

لماذا الرياض؟



لماذا الرياض؟

الرياض هي مدينة مزدهرة وناشطة بالحياة وتقدم الكثير من الفرص ومركز مالي وثقافي رئيسي في السعودية , وتتمتع بمستوى عالي من حيث التعليم والرعاية الصحية.

تشهد الرياض نمواً اقتصادياً متسارعاً , وتتميز بتنوعها السكاني الكبير , حيث تتعايش فيها ثقافات مختلفة تضم المدينة العديد من الجامعات والمراكز الثقافية المعالم التاريخية والطبيعة المتنوعة كما تستضيف كبرى الفعاليات الرياضية والمحافل الفنية إنها مدينة تتخطى حدود المألوف باستمرار.

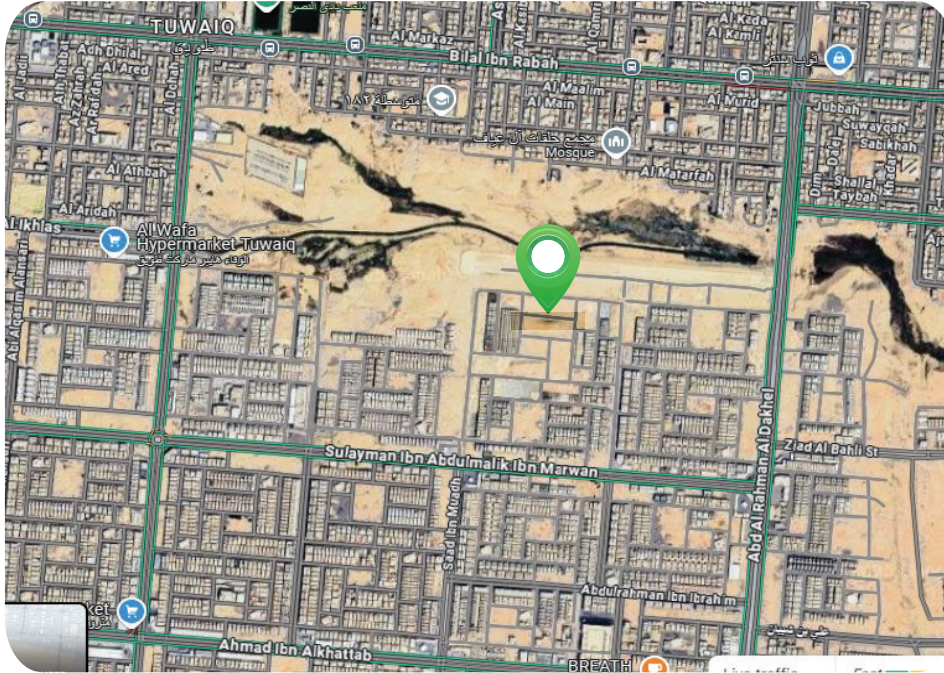
- مرافق تعليمية ذات جودة عالية
- مجتمع نابض بالحياة

- فرص واعدة لا تنتهي
- بيئة آمنة

- بنية تحتية عصرية
- تراث غني

- اقتصاد قوي ومزدهر
- أسلوب حياة نابض

يتميز مشروع صندوق طويق العقاري بموقعه الحيوي في غرب الرياض، حيث يتوسط شبكة طرق رئيسية مثل طريق نجم الدين وطريق جدة. يوفر سهولة الوصول إلى الخدمات والمرافق مثل المدارس، الأسواق، والمراكز الصحية. الموقع يجمع بين الهدوء السكني والحياة الحضرية، مما يجعله خيارًا مثاليًا للعائلات الباحثة عن الاستقرار.



11 دقيقة
عن محطة مترو طويق

10 دقائق
عن مشروع القدية

22 دقيقة
عن القصر مول

21 دقيقة
عن مستشفى الحمادي

27 دقيقة
عن جامعة الملك سعود

14 دقيقة
عن مستشفى الحبيب

الضمانات Guarantees



12 شهر	خزانات المياه	10 سنوات	العزل المائي	12 شهر	تمديدات السباكة	10 سنوات	الهيكل الإنشائي
12 شهر	المواد الصحية	12 شهر	المفاتيح الكهربائية	12 شهر	السباكة	12 شهر	تمديدات الكهرباء
12 شهر	الدهانات	12 شهر	البلاط والأرضيات	12 شهر	الأبواب الداخلية	12 شهر	تمديدات التكييف

















المميزات Features



لاند سكيب



مواقف خاصة



صيانة سنة على المطور



مساحات خضراء



اتحاد ملاك



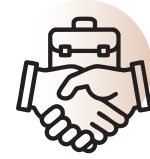
دليل المخططات

شركاء رئيسيين Major Partners



شركاء التمويل العقاري

Mortgage Partners



مصرف الإنماء
alinma bank



بنك البلاد
Bank Albilad



مصرف الراجحي
alrajhi bank



الأول
SAB



الأهلي
SNB



بنك الرياض
Riyad Bank



BSF



ban



بنك الجزيرة
BANK ALJAZIRA



Block 57

صندوق
طويق
العقاري

الشرق

شارع عرض ١٥ متر

شارع عرض ١٥ متر

الشمال

الجنوب

شارع عرض ٢٠ متر

شارع عرض ١٥ متر

الغرب

الدور الأرضي

صندوق
طويق
العقاري

الشرق

شارع عرض ١٥ متر

شارع عرض ١٥ متر

الشمال

الجنوب

شارع عرض ٢٠ متر

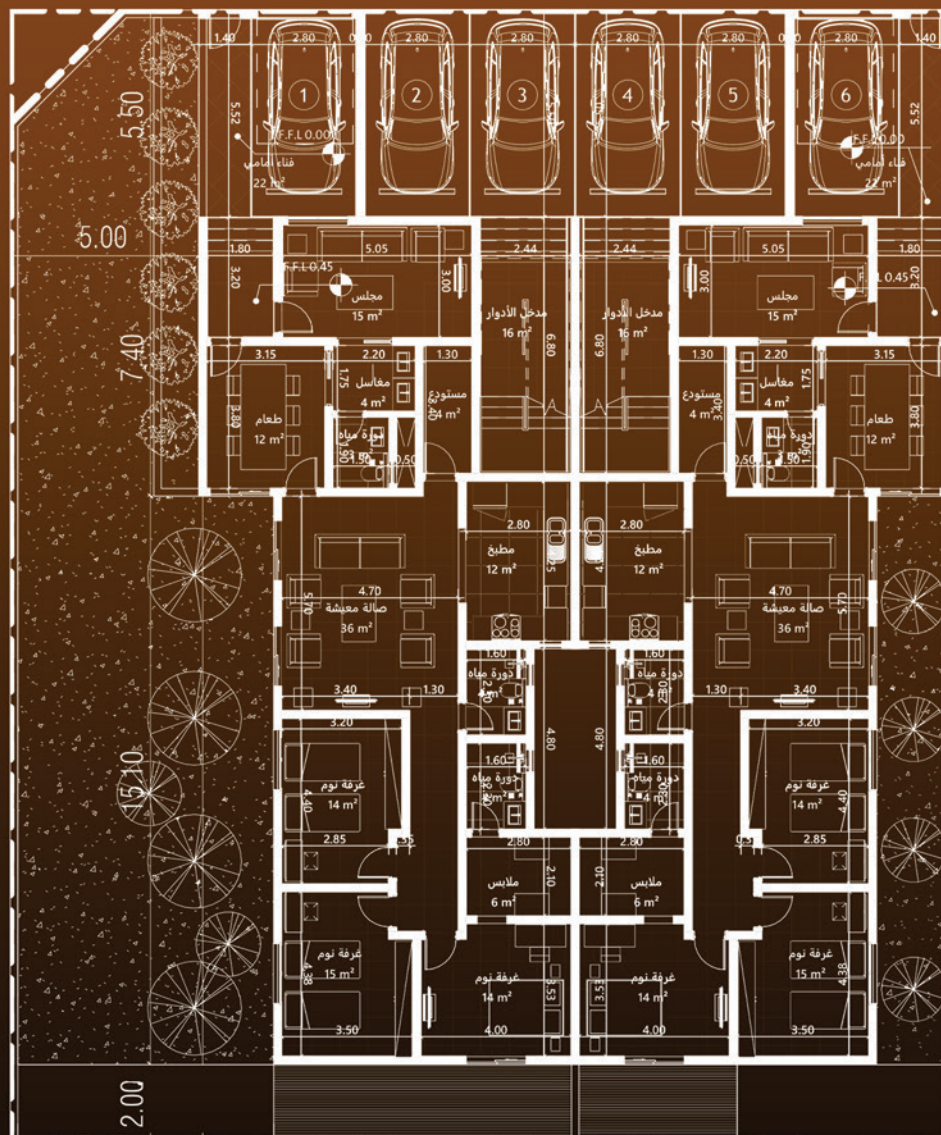
شارع عرض ١٥ متر

الغرب

الدور الأرضي

شارع عرض 10 متر

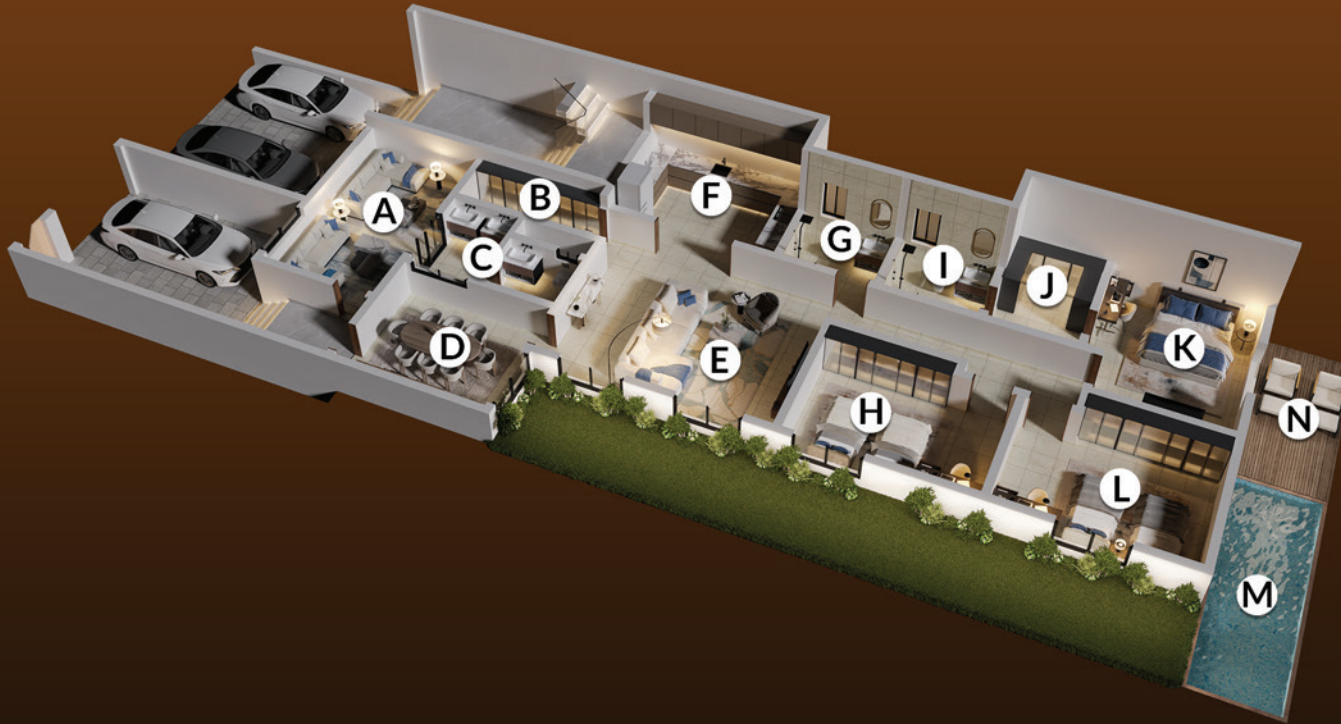
صندوق
طويق
العقاري





A	3.00 X 5.05	Men's Sitting / مجلس
B	3.40 X 1.30	Storage / مستودع
C	1.90 X 1.50	Bathroom / دورة مياه
D	3.80 X 3.15	Dining Room / غرفة طعام
E	5.70 X 4.70	Family Hall / صالة
F	4.25 X 2.80	Kitchen / مطبخ
G	2.30 X 1.60	Bathroom / دورة مياه
H	4.40 X 3.20	Bedroom / غرفة نوم
I	2.30 X 1.60	Bathroom / دورة مياه
J	2.10 X 2.80	Dressing Room / غرفة ملابس
K	3.53 X 4.00	Bedroom / غرفة نوم
L	4.38 X 3.50	Bedroom / غرفة نوم
M	1.90 X 5.64	Swimming Pool / مسبح
N	2.00 X 4.27	Outdoor Seating / جلسة خارجية

الدور الأرضي



المساحة الإجمالية : 234 m²

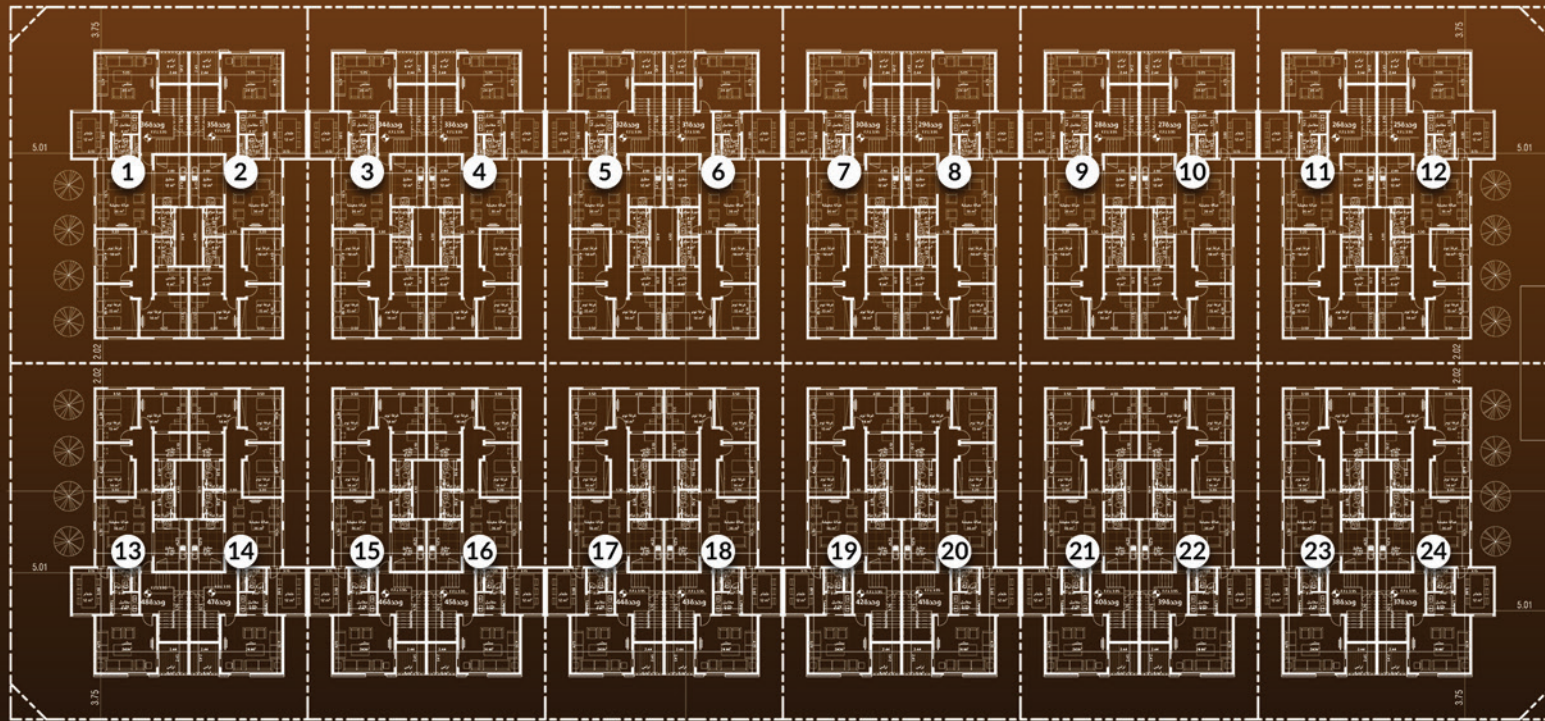
Apartment A (Ground Floor)

A	3.00 X 5.05	Men's Sitting /	مجلس
B	3.40 X 1.30	Storage /	مستودع
C	1.90 X 1.50	Bathroom /	دورة مياه
D	3.80 X 3.15	Dining Room /	غرفة طعام
E	5.70 X 4.70	Family Hall /	صالة
F	4.25 X 2.80	Kitchen /	مطبخ
G	2.30 X 1.60	Bathroom /	دورة مياه
H	4.40 X 3.20	Bedroom /	غرفة نوم
I	2.30 X 1.60	Bathroom /	دورة مياه
J	2.10 X 2.80	Dressing Room /	غرفة ملابس
K	3.53 X 4.00	Bedroom /	غرفة نوم
L	4.38 X 3.50	Bedroom /	غرفة نوم
M	1.90 X 5.64	Swimming Pool /	مسبح
N	2.00 X 4.27	Outdoor Seating /	جلسة خارجية

الدور الأول



شارع عرض ١٥ متر



شارع عرض ١٥ متر

الشمال

الجنوب

شارع عرض ٢٠ متر

شارع عرض ١٥ متر



الدور الأول

شارع عرض 10 متر

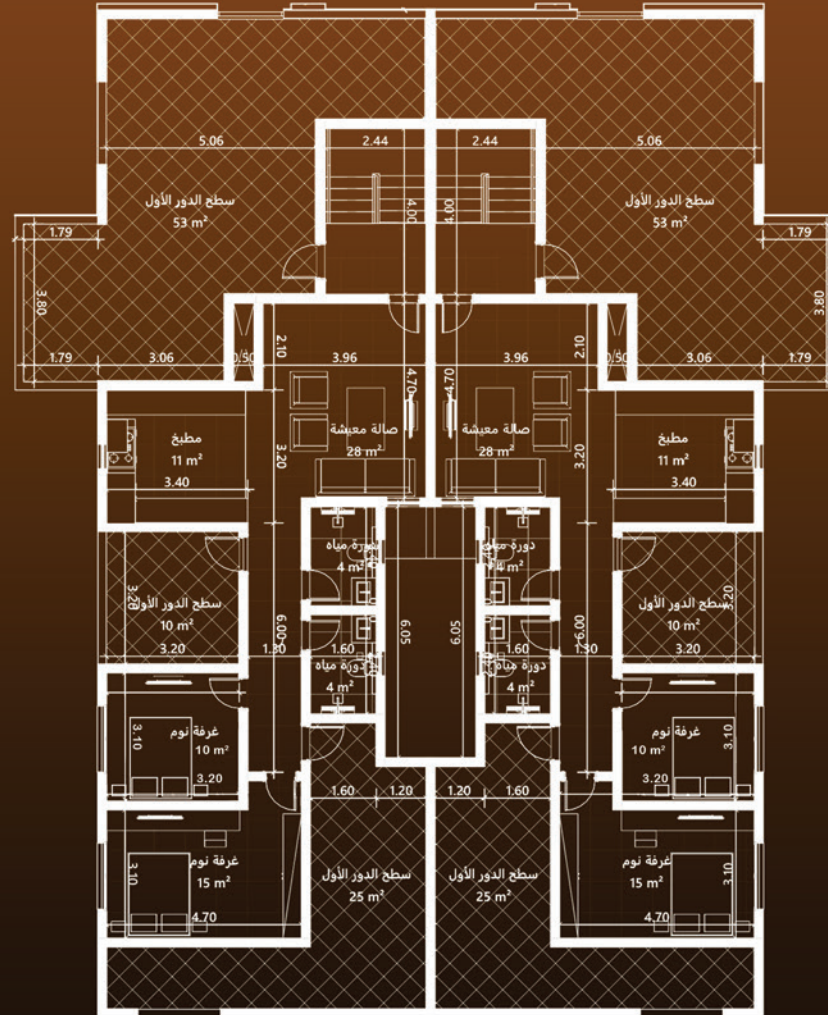
صندوق
طويق
العقاري



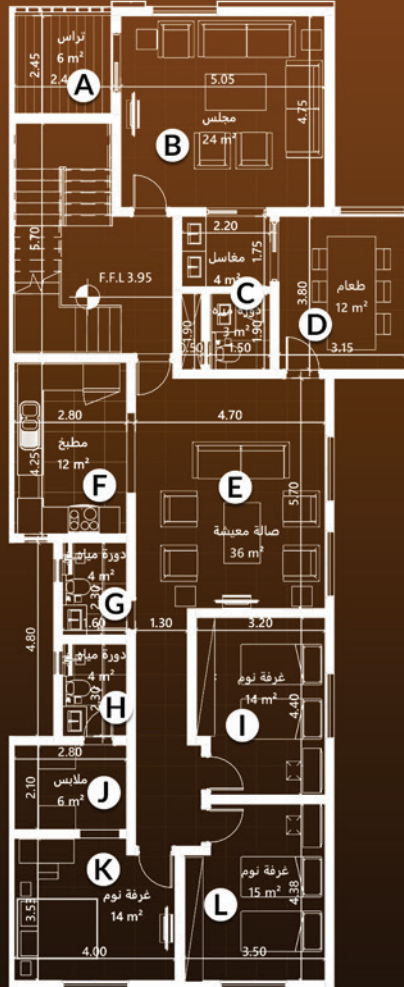
السطح

شارع عرض ١٥ متر

صندوق
طويق
العقاري



الدور الأول



المساحة الإجمالية : 219 m²

1st Floor B (First Floor + Private Outdoor Area)

A	2.45 X 2.44	Terrace /	تراس
B	4.75 X 5.05	Men's Sitting /	مجلس
C	1.90 X 1.50	Bathroom /	دورة مياه
D	3.80 X 3.15	Dining Room /	غرفة طعام
E	5.70 X 4.70	Family Hall /	صالة
F	4.25 X 2.80	Kitchen /	مطبخ
G	2.30 X 1.60	Bathroom /	دورة مياه
H	2.30 X 1.60	Bathroom /	دورة مياه
I	4.40 X 3.20	Bedroom /	غرفة نوم
J	2.10 X 2.80	Dressing Room /	غرفة ملابس
K	3.53 X 4.00	Bedroom /	غرفة نوم
L	4.38 X 3.50	Bedroom /	غرفة نوم
M	53 m ²	Roof /	السطح

السطح



الدور الأول



المساحة الإجمالية : 219 m²

1st Floor B (First Floor + Private Outdoor Area)

A	2.45 X 2.44	Terrace /	تراس
B	4.75 X 5.05	Men's Sitting /	مجلس
C	1.90 X 1.50	Bathroom /	دورة مياه
D	3.80 X 3.15	Dining Room /	غرفة طعام
E	5.70 X 4.70	Family Hall /	صالة
F	4.25 X 2.80	Kitchen /	مطبخ
G	2.30 X 1.60	Bathroom /	دورة مياه
H	2.30 X 1.60	Bathroom /	دورة مياه
I	4.40 X 3.20	Bedroom /	غرفة نوم
J	2.10 X 2.80	Dressing Room /	غرفة ملابس
K	3.53 X 4.00	Bedroom /	غرفة نوم
L	4.38 X 3.50	Bedroom /	غرفة نوم
M	53 m ²	Roof /	السطح

السطح

صندوق
طويق
العقاري

الشرق

شارع عرض ١٥ متر

شارع عرض ١٥ متر

الشمال

شارع عرض ٢٠ متر

الجنوب

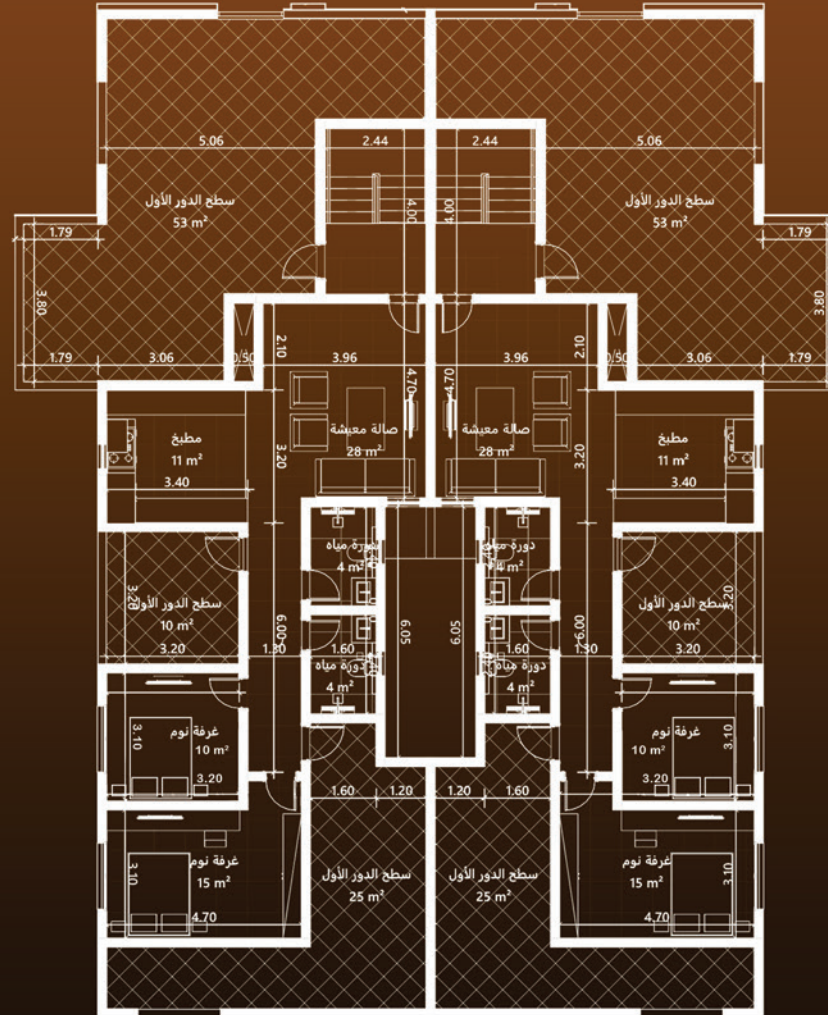
شارع عرض ١٥ متر

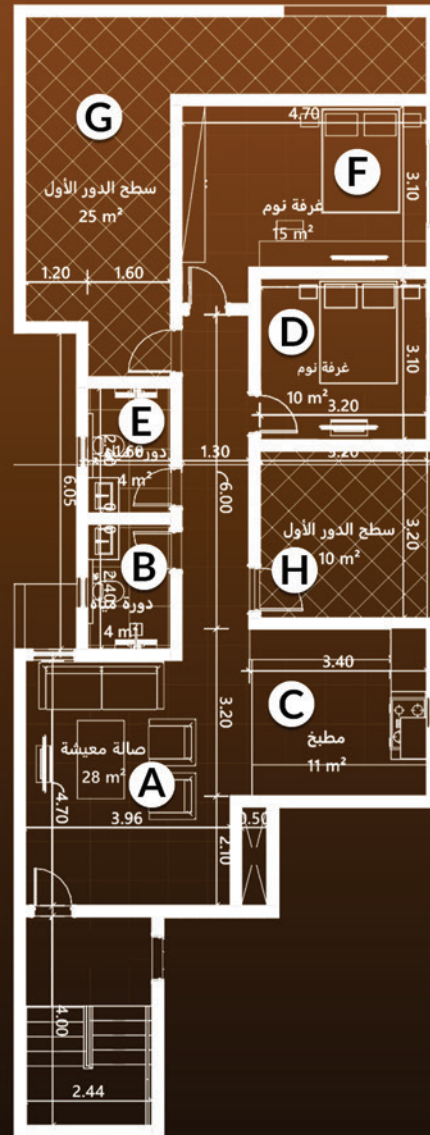
الغرب

السطح

شارع عرض ١٥ متر

صندوق
طويق
العقاري





المساحة الإجمالية : 105 m²

Apartment C (Roof)

A	4.70 X 3.96	Family Hall /	صالة
B	2.40 X 1.60	Bathroom /	دورة مياه
C	3.20 X 3.40	Kitchen /	مطبخ
D	3.10 X 3.20	Bedroom /	غرفة نوم
E	2.40 X 1.60	Bathroom /	دورة مياه
F	3.10 X 4.70	Bedroom /	غرفة نوم
G	25 m ²	Roof /	السطح
H	10 m ²	Roof /	السطح

السطح



المساحة الإجمالية : 105 m²

Apartment C (Roof)

A	4.70 X 3.96	Family Hall /	صالة
B	2.40 X 1.60	Bathroom /	دورة مياه
C	3.20 X 3.40	Kitchen /	مطبخ
D	3.10 X 3.20	Bedroom /	غرفة نوم
E	2.40 X 1.60	Bathroom /	دورة مياه
F	3.10 X 4.70	Bedroom /	غرفة نوم
G	25 m ²	Roof /	السطح
H	10 m ²	Roof /	السطح

صندوق طويق العقاري